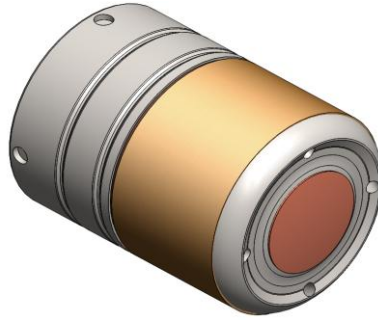
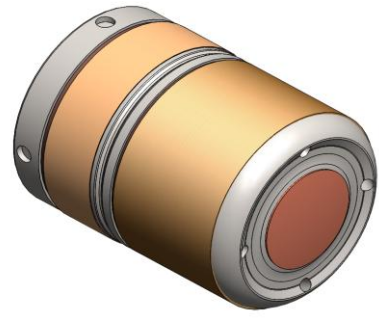


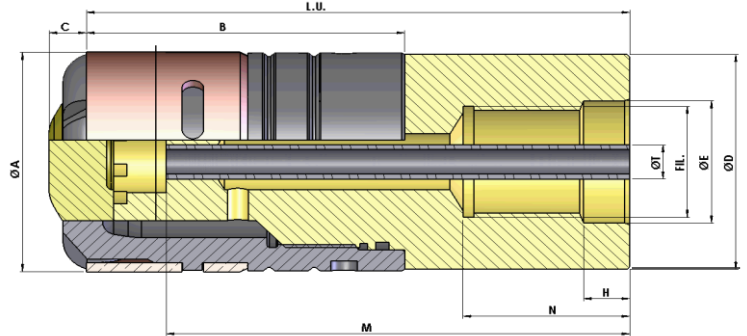
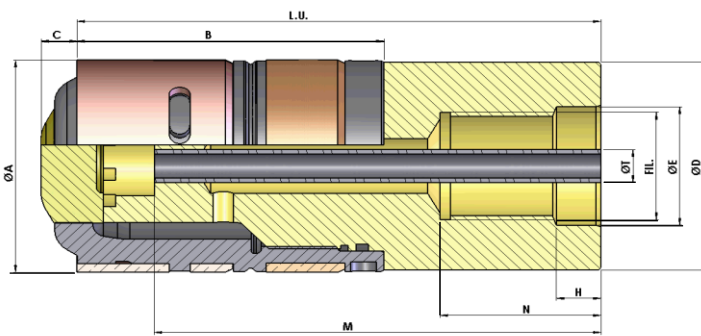
**Brevettato  
Patented  
Patentiert**



**SERIE -1018**



**SERIE -1028**



Ø Pistone Ø Plunger Ø Kolben	Spina Support pin Kolbenhalter	A	L.U.	FIL	B	C	D	E	H	M	N	T	Litri / min Litre / min Liter / min	
215	D.D.	215	155	D.D.	~ 123	19 (MAX)	D.D.	D.D.	D.D.	D.D.	D.D.	D.D.	20	34
210	D.D.	210	155	D.D.	~ 123	19 (MAX)	D.D.	D.D.	D.D.	D.D.	D.D.	D.D.	20	34
205	D.D.	205	155	D.D.	~ 123	19 (MAX)	D.D.	D.D.	D.D.	D.D.	D.D.	D.D.	20	34
200	D.D.	200	155	D.D.	~ 123	19 (MAX)	D.D.	D.D.	D.D.	D.D.	D.D.	D.D.	20	34
195	S190-1000	195	155	M 65 x 2,5	~ 123	18 (MAX)	178	70,2	19,5	130	82	20	32	
190	S190-1000	190	155	M 65 x 2,5	~ 123	18 (MAX)	178	70,2	19,5	130	82	20	32	
185	S180-1000	185	155	M 65 x 2,5	~ 123	18 (MAX)	158	70,2	19,5	130	82	20	30	
180	S180-1000	180	155	M 65 x 2,5	~ 123	18 (MAX)	158	70,2	19,5	130	82	20	30	
175	S170-1000	175	155	M 65 x 2,5	~ 123	17 (MAX)	158	70,2	19,5	130	82	20	26	
170	S170-1000	170	155	M 65 x 2,5	~ 123	17 (MAX)	158	70,2	19,5	130	82	20	26	
165	S160-1000	165	155	M 65 x 2,5	~ 123	17 (MAX)	158	70,2	19,5	130	82	20	26	
160	S160-1000	160	155	M 65 x 2,5	~ 123	17 (MAX)	158	70,2	19,5	130	82	20	26	
155	S150-1000	155	155	M 65 x 2,5	~ 123	16 (MAX)	138	70,2	19,5	130	82	16	24	
150	S150-1000	150	155	M 65 x 2,5	~ 123	16 (MAX)	138	70,2	19,5	130	82	16	24	
145	S140-1000	145	155	M 65 x 2,5	~ 123	16 (MAX)	138	70,2	19,5	130	82	16	24	
140	S140-1000	140	155	M 65 x 2,5	~ 123	16 (MAX)	138	70,2	19,5	130	82	16	24	
135	S130-1000	135	155	M 55 x 2,5	~ 123	15 (MAX)	118	60,2	19,5	130	72	16	22	
130	S130-1000	130	155	M 55 x 2,5	~ 123	15 (MAX)	118	60,2	19,5	130	72	16	22	
125	S120-1000	125	155	M 55 x 2,5	~ 123	15 (MAX)	118	60,2	19,5	130	72	16	22	
120	S120-1000	120	155	M 55 x 2,5	~ 123	15 (MAX)	118	60,2	19,5	130	72	16	22	
115	S115-1000	115	155	M 55 x 2,5	~ 123	15 (MAX)	113	60,2	19,5	130	72	16	20	
110	S110-1000	110	205	M 45 X 2,5	~ 120	16 (MAX)	98	50,2	17,5	183	62	14	20	
105	S100-1000	105	205	M 45 X 2,5	~ 120	16 (MAX)	98	50,2	17,5	183	62	14	20	
100	S100-1000	100	205	M 45 X 2,5	~ 120	16 (MAX)	98	50,2	17,5	183	62	14	20	
95	S090-1000	95	205	M 45 x 2,5	~ 120	14 (MAX)	88	50,2	17,5	183	62	14	20	
90	S090-1000	90	205	M 45 x 2,5	~ 120	14 (MAX)	88	50,2	17,5	183	62	14	18	
85	S080-1000	85	205	M 45 x 2,5	~ 120	14 (MAX)	79	50,2	17,5	183	62	14	18	
80	S080-1000	80	205	M 45 x 2,5	~ 120	14 (MAX)	79	50,2	17,5	183	62	14	18	
75	S070-1000	75	205	M 45 x 2,5	~ 120	14 (MAX)	74	50,2	17,5	183	62	14	18	
70	S070-1000	70	205	M 45 x 2,5	~ 120	14 (MAX)	69	50,2	17,5	183	62	14	18	
65	S060-1000	65	205	M 40 x 2,0	~ 120	14 (MAX)	64	42,2	17,5	183	62	10	16	
60	S060-1000	60	205	M 40 x 2,0	~ 120	14 (MAX)	59	42,2	17,5	183	62	10	16	